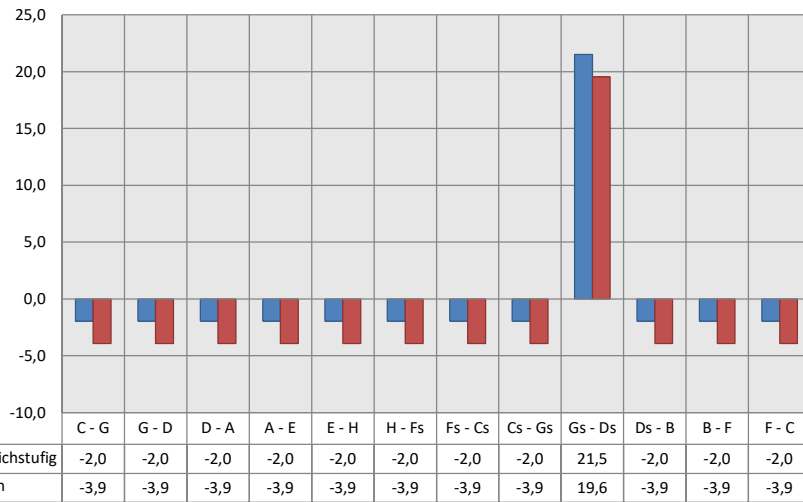


G. Silbermann I - 1714

Stimmton A
440,00 Hz

Ton	Gleichstufig	Silbermann I	Quinten				Terzen			
			Intervall	Cent	Gleichstufig	Rein	Intervall	Cent	Gleichstufig	Rein
C	261,63 Hz	262,51 Hz	C - G	698,0 Cent	-2,0	-3,9	C - E	392,2 Cent	-7,8	5,9
Cs	277,18 Hz	275,93 Hz	G - D	698,0 Cent	-2,0	-3,9	G - H	392,2 Cent	-7,8	5,9
D	293,66 Hz	294,00 Hz	D - A	698,0 Cent	-2,0	-3,9	D - Fs	392,2 Cent	-7,8	5,9
Ds	311,13 Hz	313,24 Hz	A - E	698,0 Cent	-2,0	-3,9	A - Cs	392,2 Cent	-7,8	5,9
E	329,63 Hz	329,26 Hz	E - H	698,0 Cent	-2,0	-3,9	E - Gs	392,2 Cent	-7,8	5,9
F	349,23 Hz	350,81 Hz	H - Fs	698,0 Cent	-2,0	-3,9	H - Ds	415,6 Cent	15,6	29,3
Fs	369,99 Hz	368,74 Hz	Fs - Cs	698,0 Cent	-2,0	-3,9	Fs - B	415,6 Cent	15,6	29,3
G	392,00 Hz	392,88 Hz	Cs - Gs	698,0 Cent	-2,0	-3,9	Cs - F	415,6 Cent	15,6	29,3
Gs	415,30 Hz	412,97 Hz	Gs - Ds	721,5 Cent	21,5	19,6	Gs - C	415,6 Cent	15,6	29,3
A	440,00 Hz	440,00 Hz	Ds - B	698,0 Cent	-2,0	-3,9	Ds - G	392,2 Cent	-7,8	5,9
B	466,16 Hz	468,80 Hz	B - F	698,0 Cent	-2,0	-3,9	B - D	392,2 Cent	-7,8	5,9
H	493,88 Hz	492,77 Hz	F - C	698,0 Cent	-2,0	-3,9	F - A	392,2 Cent	-7,8	5,9

Abweichung der Quinten in Cent



Abweichung der Terzen in Cent

